



# NAMIBIE

PANORAMA AU COEUR DE L'AFRIQUE AUSTRALE



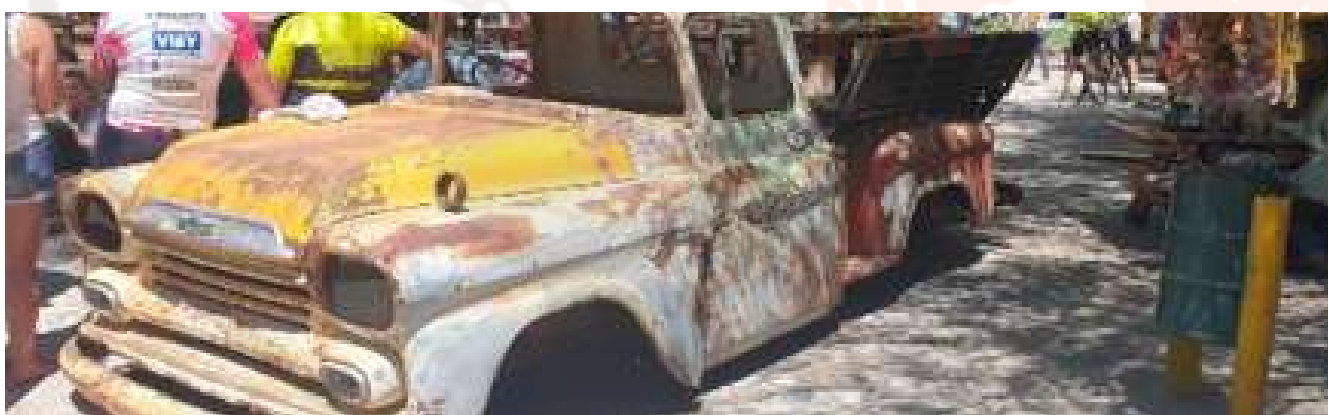
**CIRCUIT  
AVENTURE**  
23 JOURS

**DU 25 SEPTEMBRE AU 17 OCTOBRE 2024**

# PANORAMA AU COEUR DE L'AFRIQUE AUSTRALE

## CIRCUIT NAMIBIE

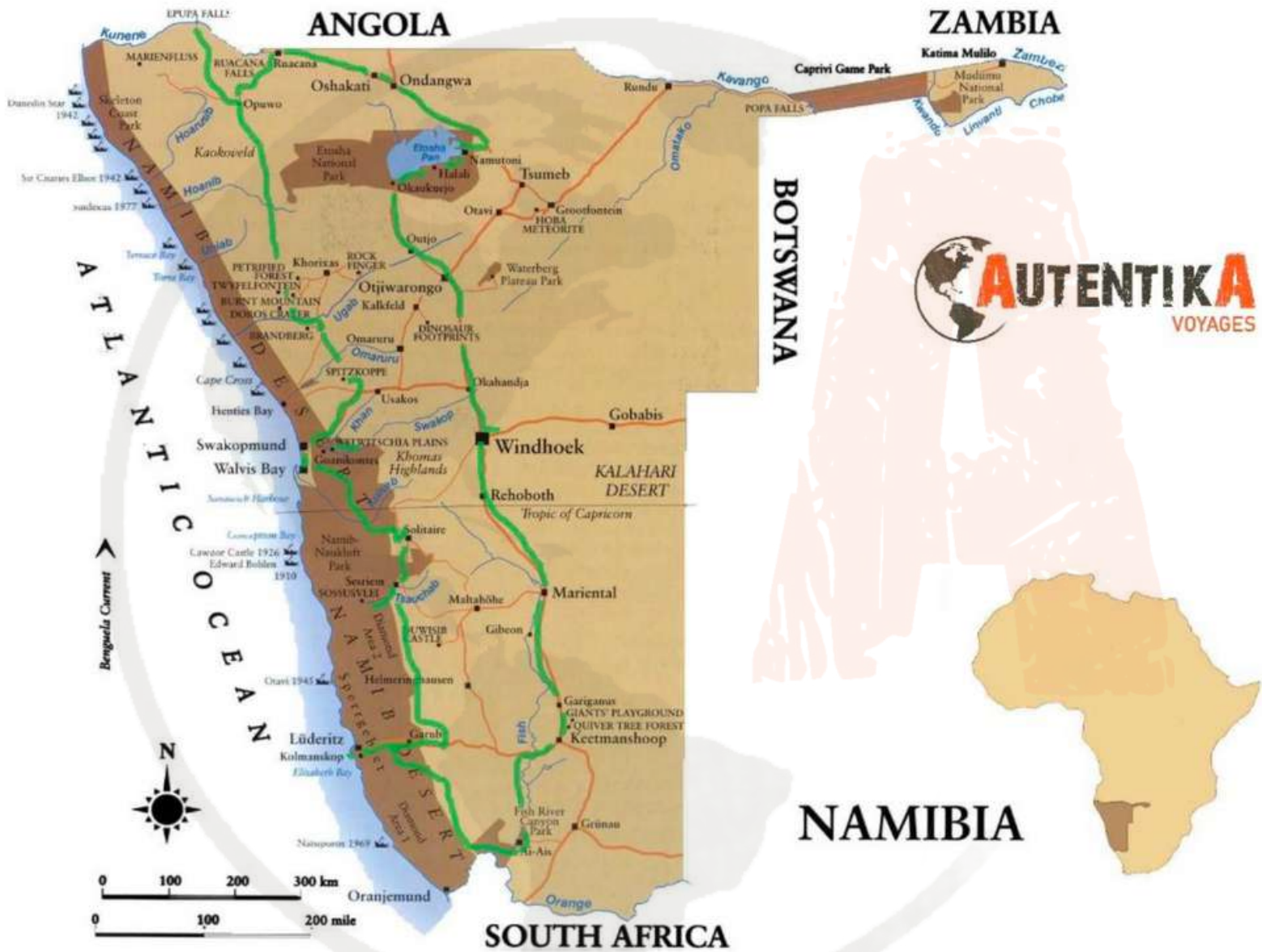
Terre de contrastes et nature préservée, la Namibie offre mille visages. Un désert aride qui peut se targuer de posséder les plus hautes dunes du monde, un relief montagneux aux formations minérales fantaisistes, une côte sauvage qui abrite la plus grande colonie d'otaries au monde, des cascades exubérantes, une savane avec des parcs animaliers qui n'ont rien à envier à ceux de l'Afrique de l'Est, et que dire de ces peuples premiers fascinants : les fameux Himbas dont les femmes s'enduisent de latérite, les San, derniers bushmen du Kalahari, et les Héréros aux tenues vestimentaires extravagantes.



Ces trois semaines vous permettront de parcourir tout le pays, de l'extrême Nord au grand Sud, régions rarement proposées. Le circuit le plus complet du marché avec un excellent rapport qualité/prix, la convivialité en plus ! Un pays sûr, accueillant, coloré et structuré, où il fait bon vivre !

# ITINÉRAIRE

## CIRCUIT NAMIBIE



# PROGRAMME

## CIRCUIT NAMIBIE

### **J1/ EUROPE ✈ JOHANNESBURG**

25 SEPTEMBRE

Départ depuis votre aéroport de prédilection. Nuit à bord.

### **J2/ JOHANNESBURG OU DUBAÏ > WINDHOEK**

26 SEPTEMBRE -

Transfert 40km -1h

Arrivée dans l'après-midi. Accueil par votre guide Autentika ou un transfériste. Nuit à l'Urban Camp. Une fois tout le monde réuni, apéro à l'incontournable Joe's Bar si le temps le permet.



### **J3/ WINDHOEK > OTJIWARONGO > OKAUKUEJO (PARC ETOSHA)**

27 SEPTEMBRE - (450 km - 5h de goudron)

Dépense de nos dons en vêtements auprès d'une ONG impliquée dans un orphelinat. Change en ville puis direction plein Nord vers Okahandja, où se concentre le plus d'artisanat du pays, puis Otjiwarongo. Bonne route goudronnée. Déjeuner au restaurant. Arrivée dans l'après-midi au parc d'Etosha. Nuit à Okaukuejo, le principal camp à l'intérieur du parc. Intéressant point d'eau éclairé en plein milieu du campement vers lequel vous pourrez aller à tout moment de la nuit observer la ronde des animaux.



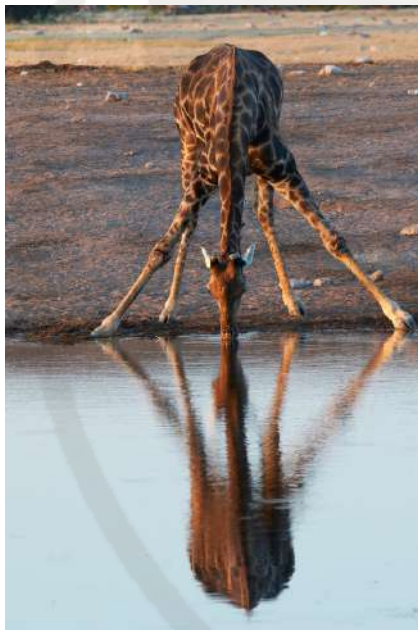
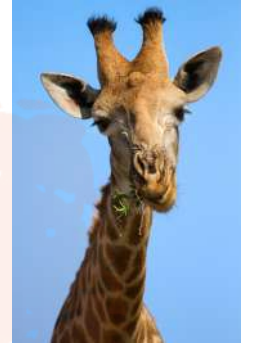
# PROGRAMME

## CIRCUIT NAMIBIE

### J4/ AKAUKUEJO > HALALI - PARC ETOSHA

28 SEPTEMBRE - (100 km – safari)

Continuation du safari en partant tranquillement vers l'Est. Etape à Halali qui est le camp parc le moins fréquenté, il est donc agréable d'y séjourner, y compris sous tente. Point d'eau éclairé la nuit.



### J5/ HALALI > NAMUTONI - PARC ETOSHA

29 SEPTEMBRE - (100 km de safari)

Poursuite du safari dans le parc via Namutoni. Une nuit dans le camping de cet ancien fort allemand très joli. Piscine.



### J6/ NAMUTONI > OSHAKATI

30 SEPTEMBRE - (180 km – 2h30 + safari)

Journée de transition qui commencera par un safari matinal, puis nous sortirons du parc après la pause déjeuner pour nous diriger vers le Nord-Ouest et la ville de Ongwediva, ville étape. Dîner et nuit sur place en hôtel.



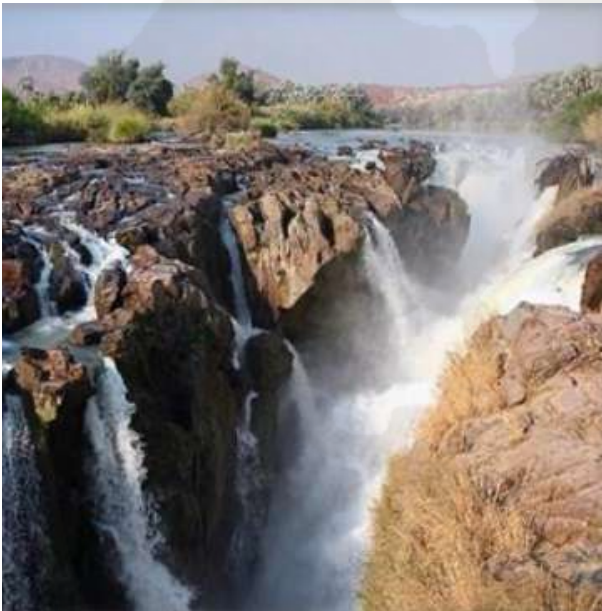
# PROGRAMME

## CIRCUIT NAMIBIE

### **J7/ OSHAKATI > CHUTES D'EPUPA**

1<sup>ER</sup> OCTOBRE - (400 km – 5h30)

Découverte des confins du pays, le Kaokoland, qui avec la rivière Kunene marque la frontière avec l'Angola. 2 nuits de camping très agréable devant la rivière, à deux pas des chutes. En chemin, arrêt incompressible à Opuwo, la capitale cosmopolite du Nord. Le seul supermarché de la région... où viennent « magasiner » en tenue traditionnelle les Himbas, Herreros et autres ethnies... C'est peut-être, avec celui du Cap d'Agde, le seul supermarché au monde où l'on peut trimbaler un caddy les seins à l'air... Coucher de soleil inoubliable devant les chutes... Paysages luxuriant, singes, crocodiles, oiseaux...



### **J8/ CHUTES D'EPUPA - PAYS HIMBA**

2 OCTOBRE - (100 km de safari)

Les chutes d'Epupa s'étalent sur 800 m, au milieu de baobabs majestueux... Ces chutes sont parmi les plus belles de la planète, grâce notamment à leur cadre sauvage, aux couleurs et à l'harmonie qui se dégage de l'ensemble du paysage. Un Must. Plusieurs observations possibles (notamment au coucher du soleil, immanquable) car votre tente est à 5 min à pied des chutes. Balade possible le long du fleuve pour admirer les nombreux oiseaux et tenter d'observer les crocodiles et les singes grivets. Vous découvrirez dans la matinée la fascinante ethnie Himba qui vit toujours avec ses coutumes ancestrales. Quelques heures d'une rencontre que l'on essaiera de rendre qualitative si vous y contribuez ! En effet il est impératif de ne pas faire de photo la première heure afin d'engager un partage, des échanges. Vous pourrez ensuite immortaliser ces moments mémorables. Balade l'après-midi le long de la rivière... Temps libre. Profitez d'un dernier coucher de soleil sur les chutes...

# PROGRAMME

## CIRCUIT NAMIBIE

### **J9/ EPUPA FALLS > OPUWO**

*3 OCTOBRE - (180 km – 3h)*

Cap au Sud, avec de la piste vers Opuwo, la « métropole du nord » où toutes les communautés indigènes viennent faire leur marché. Royal guesthouse ou similaire. C'est une journée avec peu de route et une nuit en « dur » confortable. Nous pourrions utiliser la demi-journée disponible soit en partant plus tard de Epupa (balades...) soit en visitant d'autres communautés comme les Zembas ou des Héreros (vers Opuwo). A voir sur place.



### **J10/ OPUWO > TWYFELFONTEIN**

*4 OCTOBRE - (320 km - 5h de piste)*

Nous poursuivons la visite de la région sauvage du Damaraland. Vous passerez dans la région où se situe les derniers éléphants du désert (une sous-espèce d'une trentaine 'd'individus'). Ces pachydermes vivent hors parc, et sont très rarement accessibles. Suspense ! Pause déjeuner à la cascade de Warmquelle où vous pourrez vous baigner. Camping au Twyfelfontein Elephant Campsite.



# PROGRAMME

## CIRCUIT NAMIBIE

### **J11/ TWYFELFONTEIN > OMANDUMBA**

5 OCTOBRE - (350 km de piste – 5h)

Balade à la fraîche pour découvrir le site des gravures rupestres de Twyfelfontein d'origine bushmen (comme le peuple San actuel). Halte au très intéressant « Living Museum » de l'ethnie Damara. Démonstrations, danses... Déjeuner puis visite d'une « forêt » de bois pétrifiés. Continuation en direction d'Omandumba et nuit dans un campement en pleine nature au milieu d'un camp communautaire San. Coucher de soleil magique dans cet univers minéral hors du commun !

**A noter :** Les San (Bushmen) qui furent les premiers habitants d'Afrique Australe, et qui sont à l'origine de toutes les peintures rupestres, sont actuellement gravement discriminés et presque en voie de disparition. N'ayant même plus le droit de chasser ou de vivre de la cueillette, leur mode de vie ancestral n'est plus d'actualité. Cependant, afin de préserver leur culture, la transmettre aux nouvelles générations, et afin de leur assurer des sources de revenus, quelques initiatives de type associatives ont vu le jour dans le pays qui consistent à créer des « living museum », des lieux où des communautés San nous partagent leur ancien mode de vie. Nous les avons tous « testés » et cet endroit nous semble le plus passionnant. Vous vivrez de belles expériences en soirée et le lendemain matin (danses, promenades dans le bush...) avec ce peuple oh combien attachant.



### **J12/ OMANDUMBA > MOONLANDSCAPE > WALVIS BAY**

6 OCTOBRE - (200 km – 3h)

Belle balade en compagnie des San avec démonstrations diverses avant la chaleur. Nous leverons le camp en direction de Swakopmund/Walvis Bay où vous dormirez dans une guest-house confortable. Mais auparavant, détour par Moon Landscape, avec déjeuner dans un restaurant incroyable au milieu du désert du Namib, et découverte des Welwischias mirabilis, ces fameuses plantes préhistoriques ! Là encore, parmi les activités qu'il vous proposera, selon votre horaire d'arrivée, il y aura la découverte de la baie de Walvis (si nuit dans cette ville – sinon le lendemain), ou une première flânerie dans les rues de Swakop. Des milliers de flamants roses, accessibles à moins de 10 m de distance (probablement le meilleur spot au monde d'observation de roses). Dîner au restaurant à votre charge. 2 nuits dans une guest-house ou un appartement-hôtel.



# PROGRAMME

## CIRCUIT NAMIBIE

### **J13/ WALVIS BAY -SWAKOPMUND**

7 OCTOBRE - (80 km A/R)

Matinée consacrée à la découverte de cette fameuse baie peuplée de flamants et de plusieurs colonies d'otaries à fourrure. En cette période de naissances, il est indispensable de les approcher de la meilleure des façons : par la mer, en kayak. Ainsi on ne les effraie pas, et on les frôle de très près (elles nagent et jouent autour des kayaks). Cette excursion est pour tous niveaux, même si vous n'avez jamais fait de kayak et que vous ne savez pas nager ! En effet excellent encadrement, bon matériel, gilet de sauvetage, et surtout aucun courant ou vague car vous êtes à l'intérieur de la lagune. A midi vous aurez du temps libre pour visiter le petit port touristique de Walvis Bay et de déjeuner où bon vous semble. L'après-midi pendant que le staff fait les courses, balades le long des berges de la lagune (nombreux flamants roses...) en direction des salines où notre « camion » vous retrouvera. Retour à Swakopmund où vous pourrez simplement flâner (remarquable musée de minéraux)... C'est une belle ville à l'architecture allemande qui est très plaisante à visiter. Le climat est froid grâce au courant marin qui remonte du Pôle Sud. Cela permet aussi une pause « climatique » par rapport à la chaleur du reste du pays. Dîner libre car vous aurez peu d'occasions de faire vos propres expériences culinaires... Nous vous proposerons cependant de manger chez l'habitant dans un township, avec animation musicale des jeunes du quartier (participation de 200 ZAR - 10 €).



### **J14/ WALVIS BAY > SOLITAIRE > SESRIEM**

8 OCTOBRE - (300 km - 5h de bonne piste)

Départ vers Solitaire. Déjeuner au restaurant dans cet hameau pittoresque. Là vous prendrez le café et un apple-pie, le plus délicieux du pays. Vous continuerez vers Sesriem, porte d'entrée du parc de Naukluft. Vous aurez peut-être le temps (sinon le lendemain) de vous balader dans le canyon de Sesriem avant d'aller assister au coucher de soleil sur une petite dune à 40 min de marche du camp. Retour au campement. Tentes. 2 nuits dans le campement du parc. Piscine.

# PROGRAMME

## CIRCUIT NAMIBIE

### **J15/ SESRIEM (SOSSUSVLEI)**

9 OCTOBRE

Cette journée sera probablement la plus emblématique de votre séjour. Réveil une heure et demie avant le lever du soleil afin de rejoindre au plus vite Sossusvlei et ses dunes majestueuses. La réputation mondiale de ces dunes tient à leur beauté, leurs couleurs, leurs dimensions (les plus élevées de la planète) mais aussi à ces surprenants «Vlei», des sortes de salars, d'anciens étangs asséchés et blanchis par le sel. 3 bonnes heures de balade, afin de gravir pour les plus courageux la dune la plus haute, puis retour au camp. Piscine. Repos, déjeuner... Petite balade dans le canyon de Sesriem, puis dernier coucher de soleil, pourquoi pas à la dune 45.



### **J16/ SESRIEM > LÜDERITZ**

10 OCTOBRE - (460 km – 6h)

Nous emprunterons les magnifiques pistes du Sud avec en toile de fond un cordon dunaire. Nous descendrons jusqu'à Lüderitz, incroyable port allemand au milieu de nulle part. Passage par le point d'eau où les chevaux sauvages du désert namibien viennent s'abreuver au crépuscule. 2 nuits dans un appartement/hôtel, ou guesthouse. Dîner « poissons » sur le front de mer.

### **J17/ LÜDERITZ**

11 OCTOBRE

Journée cool de décompression. Visite du deuxième port du pays. Excursion en mer sur un catamaran (dauphins, otaries, pingouins) vers Diaz Point. De retour en fin de matinée, vous irez directement visiter l'ancienne cité minière (diamants) abandonnée de Kolmanskop, que le sable enseveli irrémédiablement. Ce site ferme tôt, vous pourrez grignoter sur place (quesadillas...) au café du musée. Détour par Diaz Point où les Portugais qui furent les premiers Blancs à mettre le pied en Namibie, érigèrent une croix. Paysage minéral, venté, torturé, dantesque... Fin de journée libre afin de découvrir la ville coloniale. Dîner libre.



# PROGRAMME

## CIRCUIT NAMIBIE

### J18/ LÜDERITZ > ORANGE RIVER

12 OCTOBRE - (450 km  
- 5h)

Longue et belle piste plein Sud qui longera ensuite la frontière Sud- africaine sur les rives du mythique fleuve Orange. Campement dans un lodge près de l'eau. Piscine... ; magnifique coucher de soleil ! Dîner...



### J19/ FELIX > HOBAS (FISH RIVER CANYON)

13 OCTOBRE - (180 km -  
2h30)

Nous vous proposons une matinée de canoé (facile) pour découvrir ce fleuve emblématique. 2 à 3 heures de pagaie... ou matinée farniente (piscine, balades...).

**A savoir :** l'essentiel du raisin de table que nous mangeons en France l'hiver, estampillé « Afrique du Sud » provient en fait de la rive namibienne du fleuve Orange...

Rapide déjeuner au lodge, puis continuation vers Hobas et découverte du Fish River Canyon, le plus grand d'Afrique, au travers de plusieurs points de vue panoramiques. Nous dormirons à l'intérieur du parc, ce qui nous permettra d'y retourner le lendemain matin.

### J20/ HOBAS > KEETMANSHOOP

14 OCTOBRE - (180 km - 3h)

Continuation vers la « grande » (17 000 habitants) du Keetmanshoop. Intéressante rhénane. Découverte de fantaisies, comme le Playgrounds », et bien sûr les arbres à carquois, sorte de dragonniers ville Sud : église quelques « Giants fameux arbres à carquois, sorte de dragonniers endémiques... La plus belle forêt est située dans un lodge qui possède des guépards. L'occasion de les approcher de près. Beau coucher de soleil dans les formations minérales alentours. Nuit dans cette ferme, ou plutôt en ville afin d'avancer la journée du lendemain (30 min)

# PROGRAMME

## CIRCUIT NAMIBIE

### **J21/ KEETMANSHOOP > MARIENTAL - WINDHOEK**

15 OCTOBRE - (500 km - 5h)

Bonne route goudronnée jusqu'à la capitale. Arrêt déjeuner dans un restaurant de Mariental qui est aussi un zoo pour des animaux étranges... Petit city-tour de la capitale (artisanat, église, parlement...). Dernière soirée au Joe's Bar.



### **J22/ WINDHOEK AIRPORT > RETOUR**

16 OCTOBRE

Temps libre en fonction des horaires de vos vols retours. Fin de nos prestations après le petit déjeuner. Piscine, visite de la ville, shopping... Transfert à l'aéroport.

### **J23/ARRIVÉE À DESTINATION LE MATIN.**

17 OCTOBRE



# CONDITIONS

## CIRCUIT NAMIBIE

12 participants maximum. Cette aventure se veut avant tout conviviale. Nous possédons un bus de 30 places équipé safari avec tentes et matelas.



Un(e) accompagnateur **Autentika** conduira l'expédition, bien épaulé par Norbert, notre chauffeur-guide, qui travaille pour nous depuis des années. Lors des campings, et à midi, les repas sont préparés par l'équipe, l'apéro et les vins sont compris. Une partie des nuits se feront en camping (55%). Nous disposons d'un bon équipement : tentes et matelas confortables (sac de couchage et serviettes sont à prévoir). Vous passerez 2 nuits dans l'avion, 20 nuits sur place, dont 9 en « dur », que ce soit en lodge, ou guesthouse/hôtel ou appartement-hôtel basique.



Cette formule est intéressante car généralement sont proposés soit des circuits confortables en lodge, donc très chers, et courts, soit des itinéraires + longs à prix abordables mais tout (ou presque) en camping. Le résultat est pesant et diminue le plaisir général. En faisant du moitié/moitié, et en ménageant quelques étapes à faible trajet kilométrique, nous prenons soin de vous garantir un voyage plaisant et équilibré. Vous camperez toujours dans des zones aménagées avec douches (souvent chaudes) et sanitaires. Un confort minimal sera donc assuré. Par rapport à du camping traditionnel, on pourrait même parler de confort maximal... Quelques restaurants sont prévus, notamment les soirs dans les lodges, ainsi que du temps libre. Généralement pique-nique à midi (salades, fruits, café...) et barbecue le soir autour d'un feu ... avec de très bonnes grillades à base de bœuf local ou de gibier tel que le zèbre, le kudu ou l'oryx (selon possibilité d'achat)...

# CONDITIONS

## CIRCUIT NAMIBIE

Le tout arrosé de bons vins d'Afrique du Sud... En Namibie, il est régulièrement possible de s'approvisionner en produits frais, et le véhicule dispose d'un frigo, la nourriture en camping est donc très variée. Lors de ces soirées 'nature' la participation de tous sera appréciée. Une aide pour mettre la table, faire la vaisselle, débarrasser, si elle est partagée ne sera lourde pour personne, et source de bonne humeur, de convivialité...



Dans les étapes citadines, nous préférons vous laisser libres d'opter pour les restaurants de votre choix, ce qui vous permettra de faire vos propres expériences, et de faire des « break » bénéfiques. Attention, le choix définitif des hébergements ne se fera qu'une fois le groupe constitué, et selon les possibilités de départ. Il y a très peu d'hébergements dans certaines régions, des inversions peuvent se produire. Mais globalement cela restera du 50/50 entre les logements en dur, et sous tente. L'itinéraire frôlera les 5000 km, dont 70% sur des pistes. A noter que le réseau est dans son ensemble bien entretenu, les pistes sont larges et « damées » régulièrement permettant des vitesses d'environ 80 km/h... Cependant vous ne serez pas à l'abri de passer par un tronçon en « tolle ondulée » si la « racleuse » n'est pas passée récemment.



Quelques randonnées ne dépassant pas 3h. Il faut savoir qu'aucune marche n'est obligatoire, ce circuit est ouvert à tous, quel que soit votre niveau de marche. Il fera plutôt chaud en journée, voire très chaud entre 11h et 16h, et très vite frais en soirée et la nuit, sans aucune pluie. Cependant la chaleur est acceptable car sèche. Pas de moustiques, les nuits seront relativement fraîches, les conditions sont donc agréables. Surtout en Septembre/Octobre, considérés comme les meilleurs mois de l'année ! A ce jour pas de vaccin obligatoire ni de visa requis pour les européens. De plus amples informations sur la fiche technique. Assurance spéciale COVID. Ce voyage est possible pour les non-vaxx.

# POINTS FORTS

## CIRCUIT NAMIBIE

L'itinéraire de loin le plus complet du marché, allant du grand Sud à Epupa Falls, le tout à un excellent rapport qualité/prix, incluant toutes les dépenses (hormis quelques repas), y compris vins et apéros !

Une formule unique alliant confort (8 à 10 nuits en lodge/hôtel + restaurants) et économie (10 à 12 nuits en camping) et équilibre dans les temps de trajet (3 étapes où vous serez 2 nuits d'affilées, et quelques demi-journées de repos)



La convivialité d'un petit groupe limité à 12

Un circuit bien rôdé que nous reconduisons depuis 12 ans ! Chaque année nous apportons de petites adaptations/améliorations.

Le professionnalisme de notre staff. Encadrement par un accompagnateur **Autentika** expérimenté et notre chauffeur- guide-partenaire attitré, Norbert.

# POINTS FORTS

## CIRCUIT NAMIBIE

Les dunes de Namibie sont féeriques, mais seulement accessibles officiellement via Sesriem. 2 nuits sur place vous permettront d'en profiter davantage

Rencontres qualitatives avec les populations locales, qu'elles soient « typées » comme les Himbas, mais aussi les Damara et le peuple San (très peu proposés)

Traditionnellement les voyageurs proposent l'observation des otaries à Cape Cross, derrière une balustrade. Nous avons choisi une approche bien plus « interactive », en kayak de mer !

Une découverte exclusive de la rivière Orange et de Lüderitz, ainsi que le Fish River canyon, sites d'un intérêt remarquable mais excentrés, et donc négligés.

Notre Safari-bus nous appartient, ce qui nous permet de l'équiper de façon optimale.





# TARIF

## CIRCUIT NAMIBIE

Groupe de 5 à 12 participants maximum + accompagnateur français;

Prestation tout compris : 3 500 € hors vol\*.

\*Vol à partir de 800 €

### Le prix comprend

Tous les repas à partir du dîner du J2 et jusqu'au petit-déjeuner du J22 (certains peuvent être pris au restaurant mais généralement les repas seront préparés par votre guide-cuisinier) sauf ceux des temps libres.

Toute la logistique, en 4x4/camion "safari avec chauffeur"

L'hébergement (8 à 9 nuits en « dur » dans les villes et à certaines étapes pour se « requinquer », et 11 à 12 en campements (tentes et matelas fournis) aménagés (douches, sanitaires...)

La plupart des boissons. Eau minérale à disposition. En camping, apéros, bières et vins sud-africains sont inclus. Le guide se réservera le droit de limiter la consommation en cas d'abus.

Accompagnateur francophone **Autentika**, assisté par un chauffeur/guide local

Toutes les entrées des parcs, et la plupart des excursions mentionnées dans le programme, y compris les activités chez le peuple San, le Living Museum des Damaras, les cadeaux chez les Himbas, le kayak de mer et le catamaran à Lüderitz.

### Le prix ne comprend pas

Le vol international compris entre 750 et 1000€ : Selon votre aéroport de prédilection, nous vous ferons une proposition aérienne avec le prix du marché. Vous pouvez prendre vous-même les vols, ou accepter notre proposition moyennant une petite commission : nous arrondirons le prix du vol à la trentaine d'€ supérieure.

Repas ou boissons lors de vos temps libres dans les villes : Windhoek (que si on arrive avant midi, dans ce cas déjeuner libre), Walvis Bay / Swakopmund (1 déjeuner + 2 dîners), Opuwo (midi) et Lüderitz (3 repas libres). Donc 7 repas (voire plus selon vos horaires d'avion aller et retour) non compris. On peut manger pour 5 à 20 € par repas.

Pourboires éventuels. Les dépenses personnelles : l'artisanat est très riche (assez cher) et peut représenter un vrai budget

L'assurance multirisques à 150 € comprenant l'annulation, l'interruption de séjour, les avions manqués...

Toute activité optionnelle, comme celles proposées dans les lodges (rafting... approche des guépards...)

Carnet de voyage : Nous envoyons tous les dossiers voyage de façon dématérialisée. Si vous souhaitez recevoir par voie postale ce dossier comprenant facture, mémo voyage, prog, fiche technique, assurance, étiquette bagage... : 15 € par personne ou 20 €/famille.

# PANORAMA AU COEUR DE L'AFRIQUE AUSTRALE

## CIRCUIT NAMIBIE

### **POUR TOUTE DEMANDE**

**CONTACTEZ-NOUS AU +33 4 26 24 22 20**

**axel.autentika@pm.me**

**www.autentika.fr**

**What'sApp : +33 666 48 01 50**

SAS AUTENTIKA, 229 Route de Montaignuët - 42310 Sail les bains

**MISE À JOUR : 28/12/2023**

**ANNULE ET REMPLACE TOUTE VERSION PRECEDENTE**