

# AFRIQUE AUSTRALE



DÉCOUVREZ LES PLUS BEAUX PARCS D'AFRIQUE



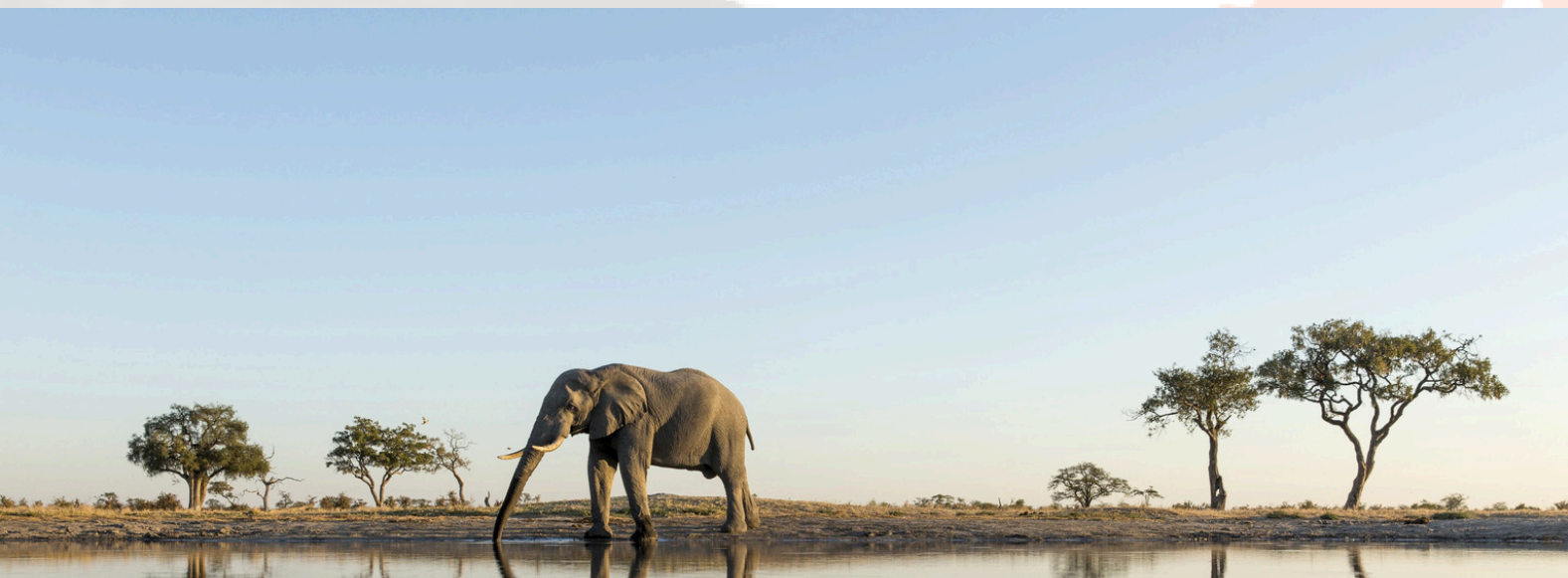
**CIRCUIT  
AVENTURE**  
24 JOURS



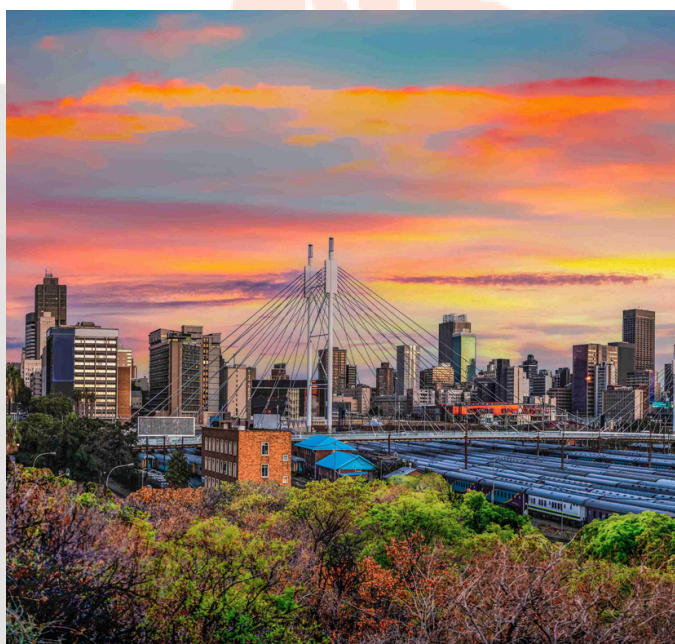
# DÉCOUVERTE DE L'AFRIQUE AUSTRALE

AFRIQUE DU SUD - BOTSWANA - ZIMBABWE - ZAMBIE

Partez à la découverte de l'Afrique australe en 24 jours, entre safaris et paysages grandioses. Partez en Afrique du Sud. Explorez ensuite le delta de l'Okavango au Botswana, un havre de biodiversité, avant de vous émerveiller devant les chutes Victoria au Zimbabwe, l'une des merveilles naturelles du monde. Terminez votre aventure en Zambie, avec le Khama Rhino Parc, pour une immersion totale au cœur de la faune. Un voyage inoubliable entre nature sauvage et découvertes uniques.



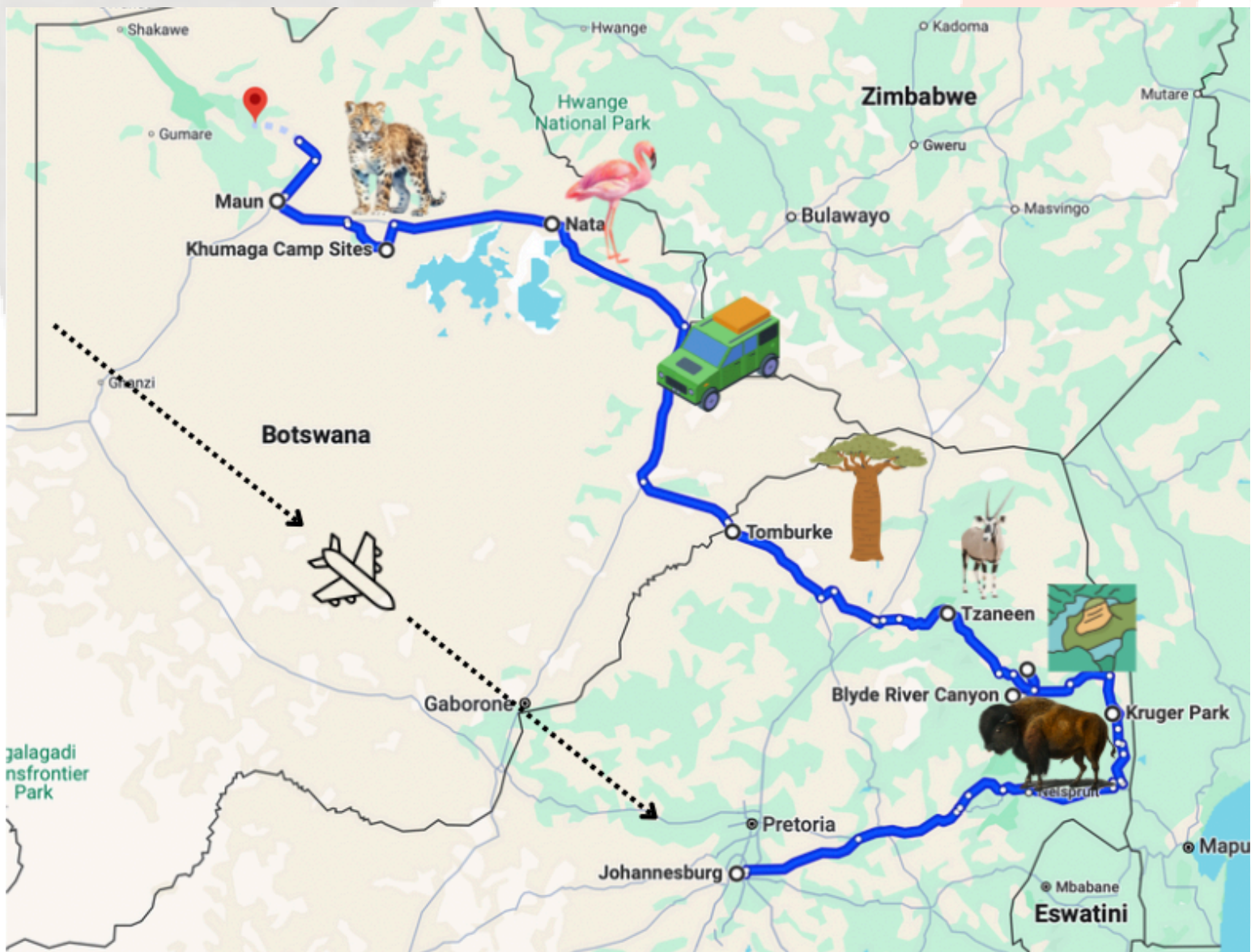
Entre safaris inoubliables, panoramas grandioses, et rencontres authentiques avec les populations locales, ce voyage vous fera vivre l'âme de l'Afrique australe. Laissez-vous envoûter par les sons et les couleurs de cette région sauvage et préservée, et offrez-vous une aventure hors du commun avec Autentika.



# ITINÉRAIRE

AFRIQUE DU SUD - BOTSWANA - ZIMBABWE - ZAMBIE

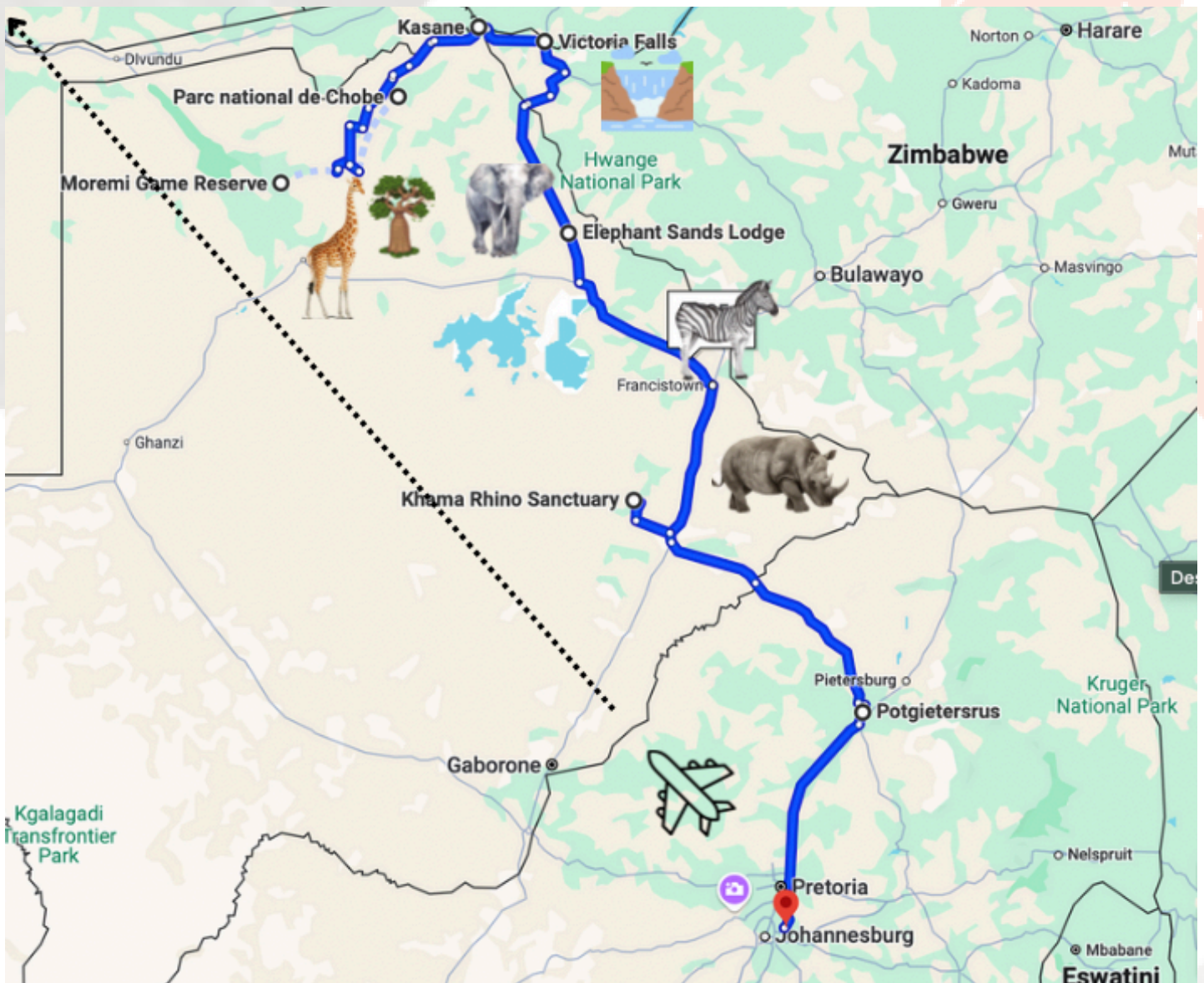
PARCOURS DU CIRCUIT EN  
AFRIQUE DU SUD - BOTSWANA - ZIMBABWE - ZAMBIE



# ITINÉRAIRE

AFRIQUE DU SUD - BOTSWANA - ZIMBABWE - ZAMBIE

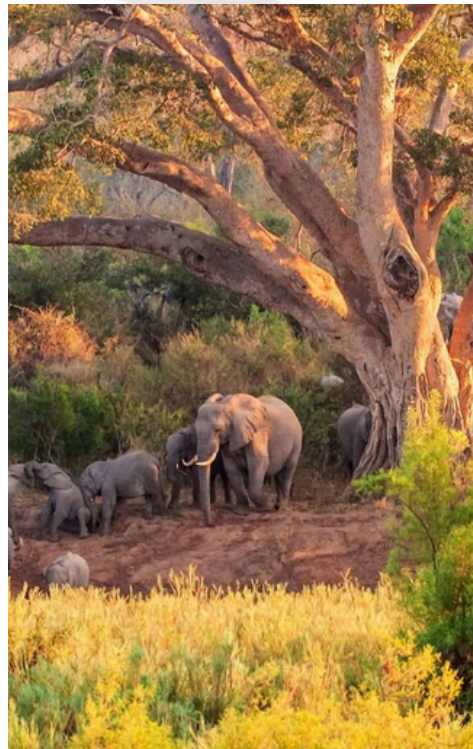
## PARCOURS DU CIRCUIT EN AFRIQUE DU SUD - BOTSWANA - ZIMBABWE - ZAMBIE



# PROGRAMME

## AFRIQUE DU SUD

### PARC KRUGER



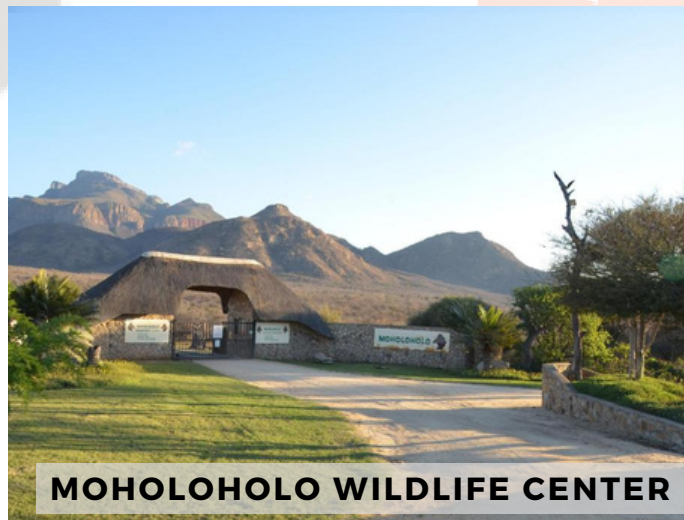
# PROGRAMME

## AFRIQUE DU SUD

### HOEDSPRUIT WILDLIFE ESTATE



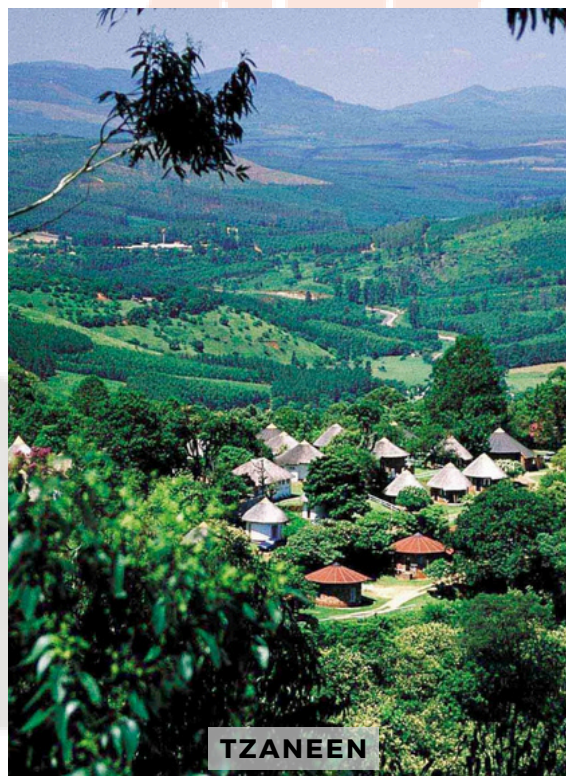
HOEDSPRUIT



MOHOLOHOLO WILDLIFE CENTER



BLYDE RIVER CANYON



TZANEEN

# PROGRAMME

## BOTSWANA



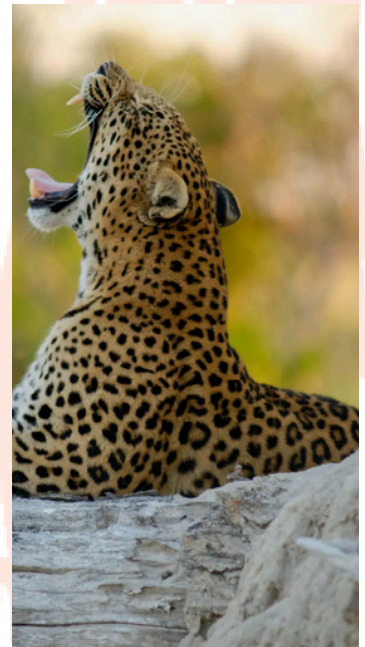
**KHUMAGA**



**NATA**

# PROGRAMME

## BOTSWANA



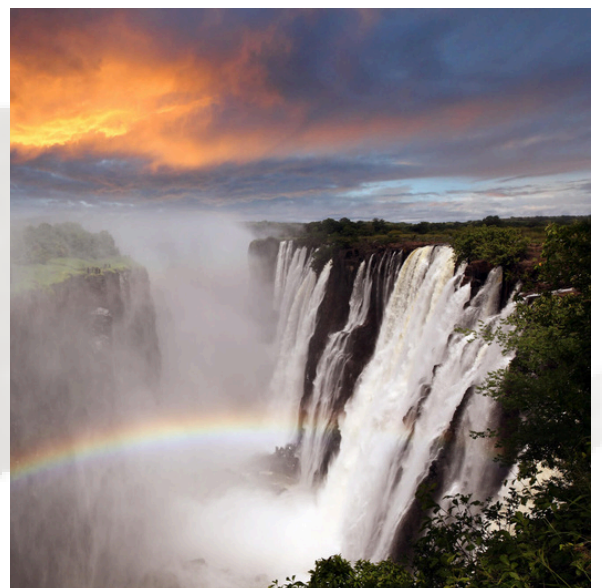
**MOREMI NATIONAL PARK**

# PROGRAMME

## ZIMBABWE



VICTORIA FALLS



# PROGRAMME

## BOTSWANA



**ELEFANT SANDS**



**KHAMA RHINO PARC**



# TARIF

AFRIQUE DU SUD - BOTSWANA - ZIMBABWE - ZAMBIE

**Groupe limité à 9 participants + 3 chauffeurs-guides. 4700 € + vol (à partir de 500 €)**

## Le prix comprend :

- Toute la logistique, en 4x4 avec chauffeurs
- L'hébergement (14 nuits - à confirmer - en « dur » dans les villes et à certaines étapes pour se « requinquer » !). Principalement des campements (tentes et matelas fournis) aménagés (douches, sanitaires...)
- Tous les repas (certains pris au restaurant mais généralement les repas seront préparés par votre guide-cuisinier)
- La plupart des boissons. Eau minérale à disposition. En camping, apéros, bières et vins sud-africains à volonté... mais dans la limite du raisonnable. Le guide se réservera le droit de limiter la consommation en cas d'abus

## Le prix ne comprend pas :

- Assurance multirisque facultative : 3% de la somme globale, avion inclus ou non.
- Toutes les entrées des parcs, et autres excursions.
- Visa du Zimbabwe : 30\$ (à régler à la frontière)
- Le vol international, à partir de 500 € selon votre aéroport de départ et le moment de la réservation. Selon votre aéroport de prédilection nous vous ferons une proposition aérienne avec le prix du marché. Vous pouvez prendre vous-même les vols, ou accepter notre offre moyennant une petite commission : nous arrondissons le prix du vol à la trentaine d'€ supérieure.
- Les boissons prises dans les lodges et restaurants
- Dépenses personnelles. Artisanat riche pouvant représenter un vrai budget
- Un déjeuner libre à Victoria
- Pourboires éventuels
- Excursions facultatives : hélicoptère à Victoria (200 à 300 € les 10/15 min), avion sur l'Oka-vango...
- Carnet de voyage : nous envoyons tous les dossiers voyage de façon dématérialisée. Si vous souhaitez recevoir par voie postale ce dossier comprenant facture mémo voyage, programme, fiche technique, assurance, étiquette bagage... : 15 €/p ou 20 €/famille.

# AFRIQUE AUSTRALE

AFRIQUE DU SUD - BOTSWANA - ZIMBABWE - ZAMBIE

## POUR TOUTE DEMANDE

CONTACTEZ-NOUS AU +33 4 26 24 22 20  
axel.autentika@pm.me  
www.autentika.fr

SAS AUTENTIKA, 229 Route de Montaiguët - 42310 Sail les bains  
Siret : 818 398 588 000 33 / N° Agrément tourisme : IM042160004

*Ce document constitue l'offre préalable légale faite aux consommateurs,  
conformément aux dispositions de l'article R211-4 du code du tourisme.*

**MISE A JOUR : 10/02/2025**  
ANNULE ET REMPLACE TOUTE VERSION PRECEDENTE